

Druckprüfstand LP-1322-4 - 2.000 bar

Medium Wasser

SPS S7-Color 9" / Präzisions-Prüfpumpen



Betriebstechnische Daten

Luftantriebsdruck	6-7 bar
Regelbarer Betriebsdruck	12 - 2.000 bar
Genauigkeit	ca. 1 % vom Sollwertdruck
Hubvolumen der jeweiligen Pumpen	26,6 cm ³ 6,7 cm ³ 2,3 cm ³
Gewicht	495 kg
Maße B x H x T	2620 x 920 x 1900 mm

Anschlüsse

Drucklufteingang	G 1/2"
Druckausgang-Prüfkammer	5 x 3/8" HP (Adapter ø 8 mm)
Rücklauf	2 x 3/8" HP (Adapter ø 8 mm)
Spannungsanschluss	230 V AC
Wirkungsprinzip	einfachwirkend

Vorteile

Genaueste Druckeinstellung über Proportionalansteuerventil
Bedienungs- und Wartungsfreundlicher Aufbau
Linearer Druckanstieg, verschiedene Druckkurven möglich
Druckregelung direkt über die Prüfpumpen
Lange Lebensdauer durch langsame Kolbengeschwindigkeit
Nach Erreichen des Enddruckes kein Energieverbrauch

Ausstattung

SPS-Siemens-Simatic 9" Color-Bedienpanel
40 L Rücklauf tank
Proportionalventile zur genauen Ansteuerung der Niederdruck/ Hochdruckpumpe, Sicherheitsventil sowie Überdrucksicherung
Druckaufnehmer und Manometer zur Druckanzeige sowie Auswertung, Zertifiziert nach 2006/42/EG

Druckprüfstand LP-1322-4 - 2.000 bar

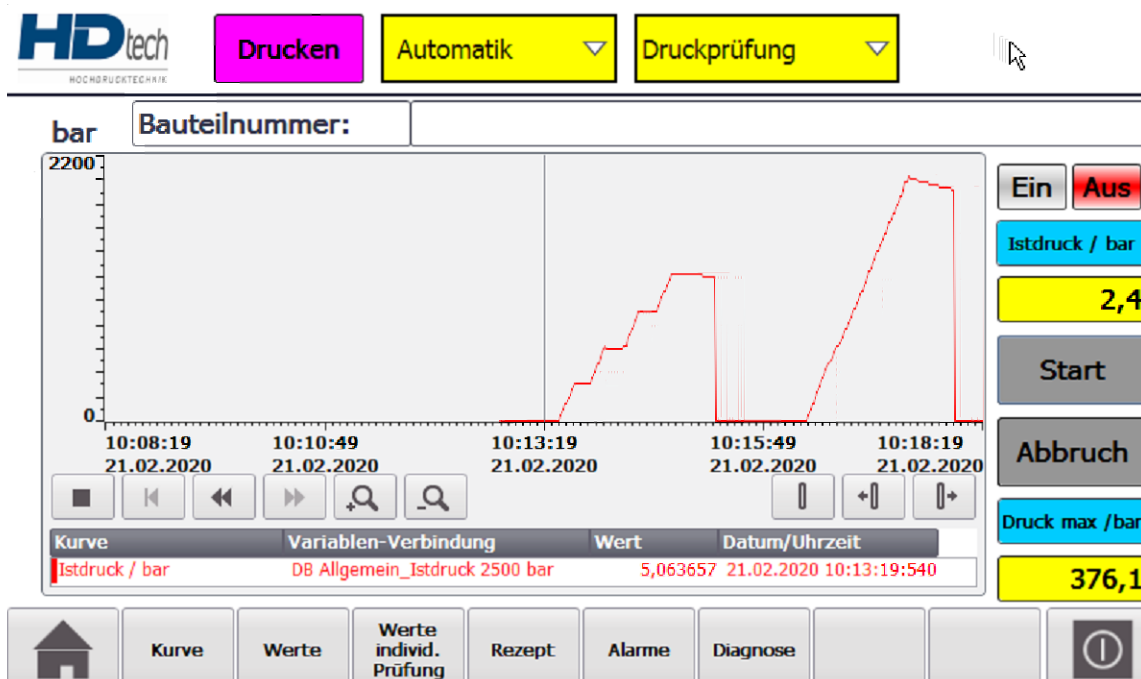
Medium Wasser

SPS S7-Color 9" / Präzisions-Prüfpumpen

Aufbau/Ansicht-vorne



Beispiel Bedienoberflächen/Masken



Stand: 2020-03 / Version 0.2

Technische Änderungen und Irrtum vorbehalten.

© HD-tech Hochdrucktechnik GmbH & Co. KG, Wernigerode
Alle Rechte vorbehalten. Nachdruck und Vervielfältigung, auch
auszugsweise, nur mit schriftlicher Genehmigung des Herausgebers.

HD-tech Hochdrucktechnik GmbH & Co. KG

Neustadter Ring 5 - 38855 Wernigerode

Fon 03943-26780-0

Fax 03943-26780-20

Email info@h-d-tech.de

Web www.h-d-tech.de