

Verdichterstation GB-1138-19 AGD-62 - 500 bar

Verdichterstation für Stickstoff

Betriebstechnische Daten GB-1138-14

Luftantriebsdruck	2 bis 10 bar
Betriebsdruck, max.	500 bar
Formel Übersetzungsverhältnis	60 x Pa + Ps
Hubvolumen	102 cm ³
Gewicht	30 kg
Maße BxHxT	810 x 500 x 330 mm

Anschlüsse

Drucklufteingang	G 1/2"i
Gasausgang	6 S Rohranschluss
Druckentlastung	1/4" NPT
Gaseingang	6 S Rohranschluss
Wirkungsprinzip	doppeltwirkend

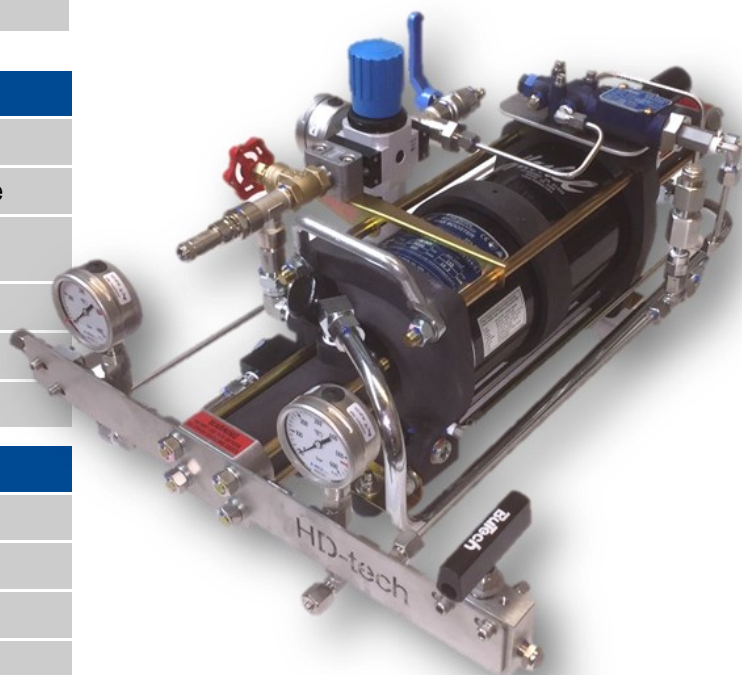
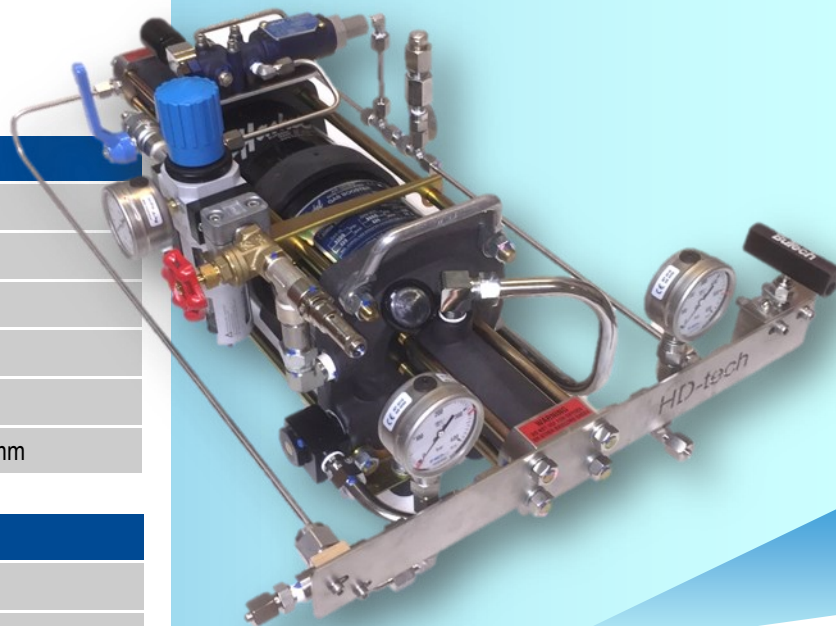
Vorteile der Verdichterstationen

Kompressor trockenlaufend
Bedienungs- und Wartungsfreundlicher Aufbau der verbauten Geräte
Lange Lebensdauer durch langsame Kolbengeschwindigkeit
Betriebsdruck einstellbar durch Druckregler am Eingang
Nach Erreichen des Enddruckes kein Energieverbrauch
Keine elektrische Hilfsenergie bzw. Installation nötig

Ausstattung

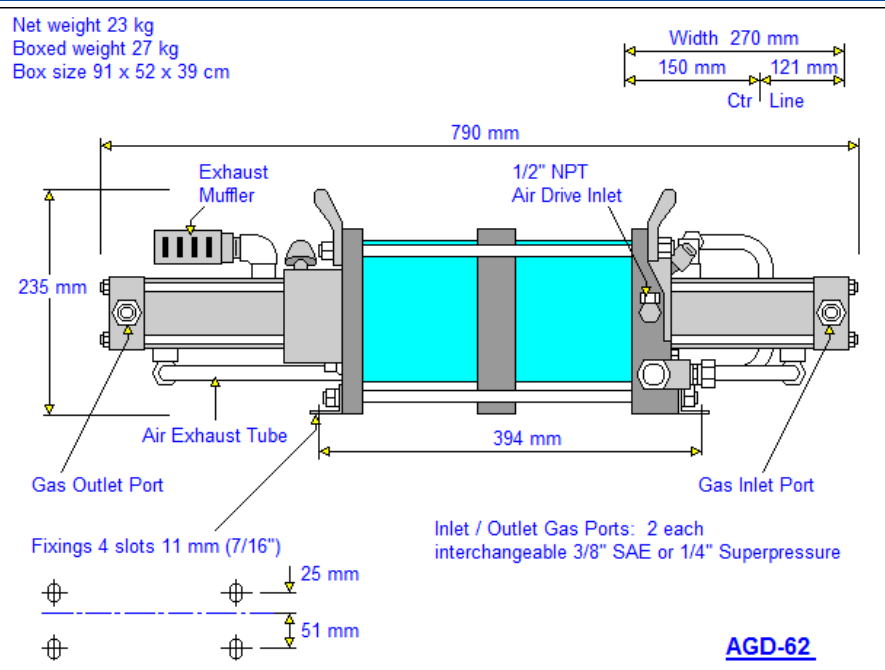
Feste Wartungseinheit G1/2"
Betriebsdruckmanometer für Eingangs- sowie Ausgangsdruck
EingangsfILTER 15µ
Berstscheibe eingestellt auf 600 bar
Entlastungsventil, EingangsfILTER
Zertifiziert nach 2006/42/EG

weitere Ausstattung auf Anfrage

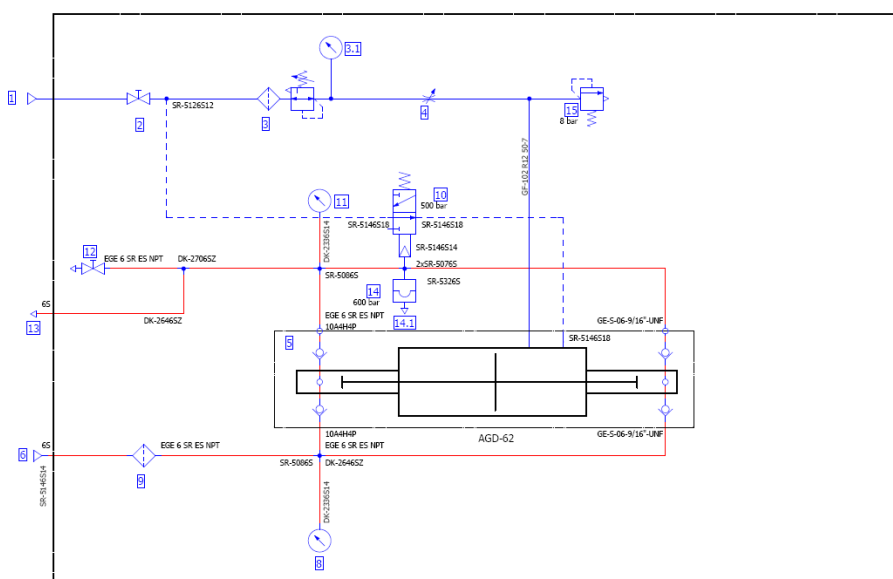


Verdichterstation GB-1138-19 AGD-62 - 500 bar

Abmaße Kompressor



Schaltplan



HD-tech Hochdrucktechnik GmbH & Co. KG

Max-Planck-Str. 7 - 38855 Wernigerode

Fon 03943-26780-0

Fax 03943-26780-20

Email info@h-d-tech.de

Web www.h-d-tech.de

Stand: 2018-04 / Version 0.1
 Technische Änderungen und Irrtum vorbehalten.

© HD-tech Hochdrucktechnik GmbH & Co. KG, Wernigerode
 Alle Rechte vorbehalten. Nachdruck und Vervielfältigung, auch auszugsweise, nur mit schriftlicher Genehmigung des Herausgebers.