

Hydraulikaggregat LP-1312-1 DSXHF-452-HD-Sensor - 3000 bar

Hydraulikaggregat für Wasser bis 3000 bar

Betriebstechnische Daten

Luftantriebsdruck	0,5 bis 6 bar
Betriebsdruck, max.	3000 bar
Formel Übersetzungsverhältnis	1:520
Hubvolumen der Pumpen	3,0 ml
Gewicht	45 kg
Maße BxHxT	950 x 480 x 650 mm

Anschlüsse

Drucklufteingang	G 1/2"
Wasserzulauf	G 1/2" (GEKA-Kupplung)
Druckausgang	1/4" HP
Anzahl Luftantriebszylinder	2
Wirkungsprinzip	einfachwirkend

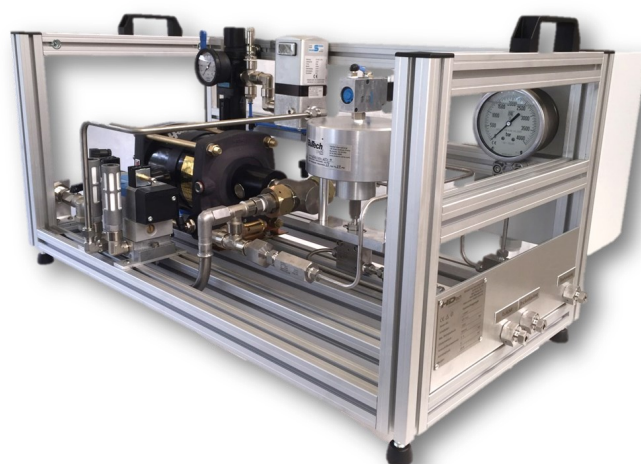
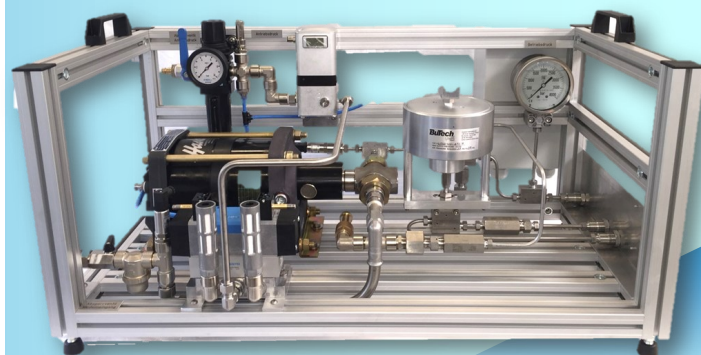
Vorteile der Hydraulikeinheit

- Für unterschiedliche Betriebsmedien einsetzbar (Wasser/Öl...)
- Bedienungs- und Wartungsfreundlicher Aufbau der verbauten Geräte
- Lange Lebensdauer durch langsame Kolbengeschwindigkeit
- Gewünschter Betriebsdruck einstellbar durch Proportionaldruckregler
- Vorbereitet für den stationären – und mobilen Einsatz
- E-Schaltkasten vorbereitet für den vereinfachten Kundenanschluss

Ausstattung

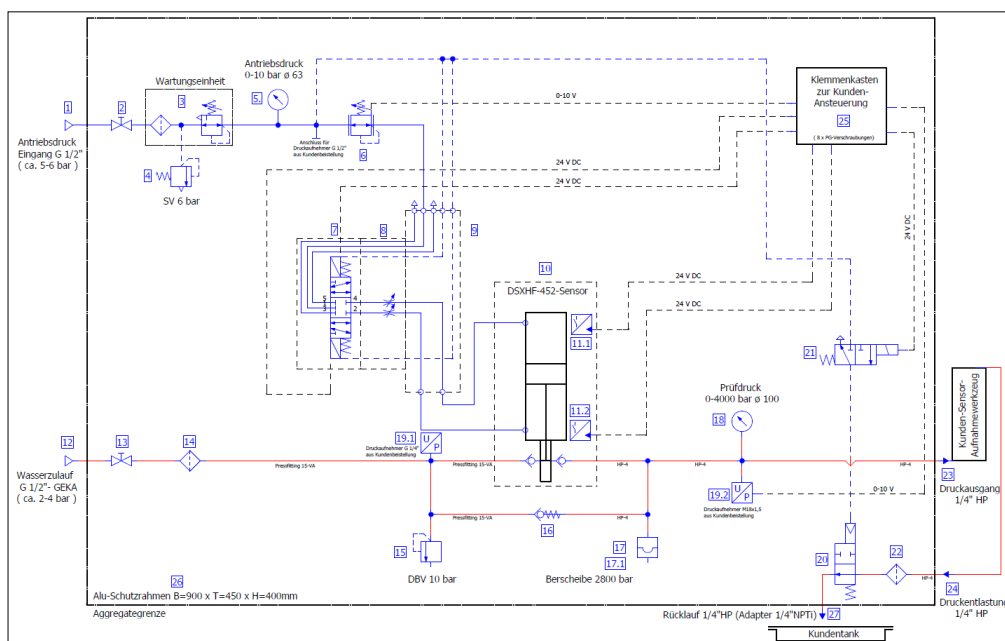
- EingangsfILTER mit Absperrventil sowie Druck-Regleinheit
- Betriebsdruckmanometer für Eingangs- sowie Ausgangsdruck
- Absperrventile für Drucklufteingang, Wasserzulauf sowie Druckentlastung
- TÜV-zertifiziertes Sicherheitsventil sowie zus. Berstscheibensicherung
- Anschluss-Schottleisten für Druckeingänge sowie Druckausgänge
- Zertifiziert nach 2006/42/EG und 94/9/EG

weitere Ausstattung auf Anfrage

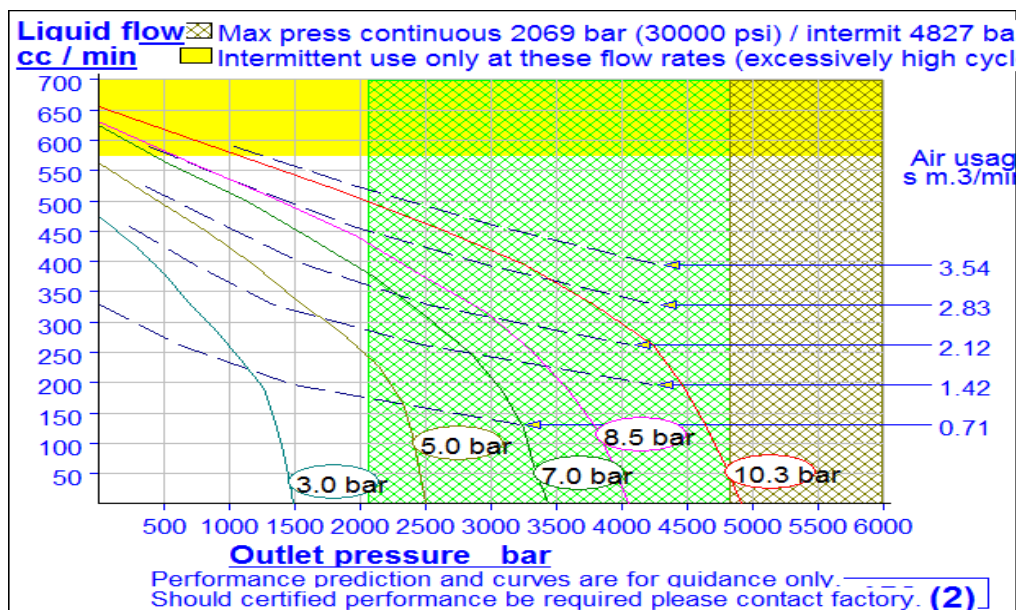


Hydraulikaggregat LP-1312-1 DSXHF-452-HD-Sensor - 3000 bar

Schaltplan LP-1312



Kennlinie DSXHF-452-HD



Stand: 2013-03 / Version 0.1
 Technische Änderungen und Irrtum vorbehalten.

© HD-tech Hochdrucktechnik GmbH & Co. KG, Wernigerode
 Alle Rechte vorbehalten. Nachdruck und Vervielfältigung, auch auszugsweise, nur mit schriftlicher Genehmigung des Herausgebers.

HD-tech Hochdrucktechnik GmbH & Co. KG

Max-Planck-Str. 7 - 38855 Wernigerode

Fon 03943-26780-0

Fax 03943-26780-20

Email info@h-d-tech.de