

Wasser-Druckprüfanlage LP-1308-1 ASF-B15 - 120 bar

Hydraulikaggregat für Wasser bis 120 bar

Betriebstechnische Daten

Luftantriebsdruck	0,2 bis 7,0 bar
Betriebsdruck, max.	120 bar
Formel Übersetzungsverhältnis	1:17
Hubvolumen	44 ml (max. ca. 2,0 L/min.)
Gewicht	50 kg
Maße BxTxH	720 x 420 x 690 mm

Anschlüsse

Drucklufteingang	G 1/2" / DN 7,2
Mediumeingang	Einfüllstutzen ø 46 mm
Druckausgang/Rücklauf	Ermeto 12 L
Anzahl Luftantriebszylinder	1
Wirkungsprinzip	einfachwirkend

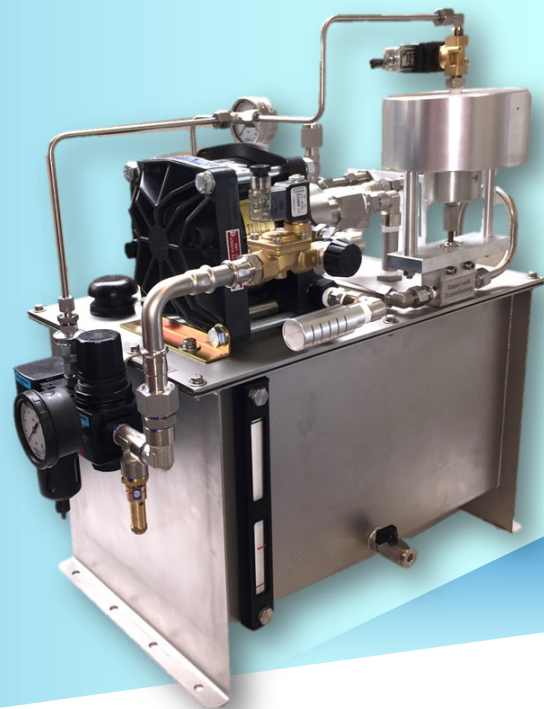
Vorteile der Hydraulikeinheit

- Für unterschiedliche Betriebsmedien einsetzbar (Wasser/Öl/HFA/HFC...)
- Bedienungs- und Wartungsfreundlicher Aufbau der verbauten Geräte
- Lange Lebensdauer durch langsame Kolbengeschwindigkeit
- Betriebsdruck einstellbar durch Druckregler am Eingang
- Nach Erreichen des Enddruckes kein Energieverbrauch
- Keine elektrische Hilfsenergie bzw. Installation nötig (24V-Ventile...)

Ausstattung

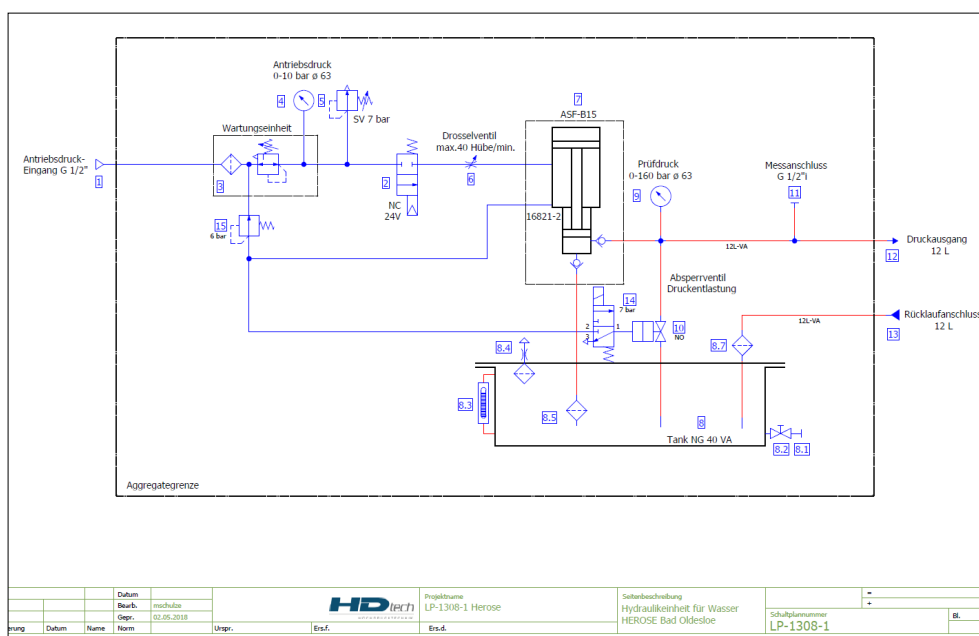
- EingangsfILTER mit Absperrventil sowie Druck-Regleinheit
- Betriebsdruckmanometer Ø 63, 0-160 bar, Kl. 1.6
- Absperrventile für Drucklufteingang sowie Druckentlastung
- Messanschluss für zus. Drucktransmitter
- Vorbereitet für den stationären –und mobilen Einsatz
- Zertifiziert nach 2006/42/EG

[weitere Ausstattung auf Anfrage](#)

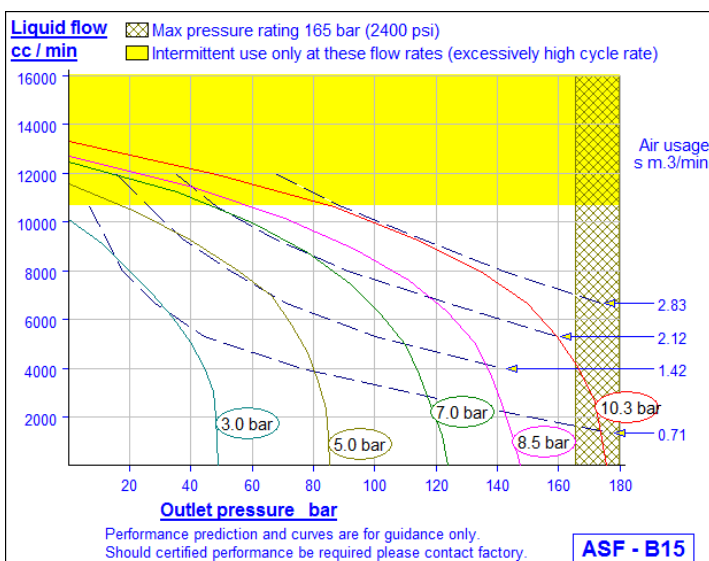


Wasser-Druckprüfanlage LP-1308-1 ASF-B15 - 120 bar

Schaltplan LP-1308-1



Förderleistung ASF-B15



Stand: 2015-10 / Version 0.1
 Technische Änderungen und Irrtum vorbehalten.

© HD-tech Hochdrucktechnik GmbH & Co. KG, Wernigerode
 Alle Rechte vorbehalten. Nachdruck und Vervielfältigung, auch auszugsweise, nur mit schriftlicher Genehmigung des Herausgebers.

HD-tech Hochdrucktechnik GmbH & Co. KG

Max-Planck-Str. 7 - 38855 Wernigerode

Fon 03943-26780-0

Fax 03943-26780-20

Email info@h-d-tech.de

Web www.h-d-tech.de