

# Hydraulikaggregat LP-1004-1-1 HSF-302 - 2.000 bar

Hydraulikaggregat für Wasser bis 2.000 bar

## Betriebstechnische Daten

Luftantriebsdruck	0,5 bis 6 bar
Betriebsdruck, max.	2.000 bar
Formel Übersetzungsverhältnis	1:346
Hubvolumen der Pumpe	4,5 ml
Gewicht	39 kg
Maße BxHxT	610 x 1350 x 400 mm

## Anschlüsse

Drucklufteingang	G 1/2"
Wasserzulauf	G 1/2"
Druckausgang	Hochdruck-Schlauch mit 1/4"-28 UNF-Nippel oder Adapter
Anzahl Luftantriebszylinder	2
Wirkungsprinzip	einfachwirkend

## Vorteile der Hydraulikeinheit

- Für unterschiedliche Betriebsmedien einsetzbar (Wasser/Öl...)
- Bedienungs- und Wartungsfreundlicher Aufbau der verbauten Geräte
- Lange Lebensdauer durch langsame Kolbengeschwindigkeit
- Gewünschter Betriebsdruck einstellbar durch Druckregler am Eingang
- Betriebsdruckmanometer mit Schleppzeiger-Funktion zur Druckkontrolle
- Keine elektrische Hilfsenergie bzw. Installation nötig

## Ausstattung

- EingangsfILTER mit Absperrventil sowie Druck-Regleinheit
- Betriebsdruckmanometer für Eingangs- sowie Ausgangsdruck
- Absperrventile für Drucklufteingang, Wasserzulauf sowie Druckentlastung
- TÜV-zertifiziertes Sicherheitsventil
- Vorbereitet für den stationären –und mobilen Einsatz
- Zertifiziert nach 2006/42/EG und 94/9/EG

[weitere Ausstattung auf Anfrage](#)

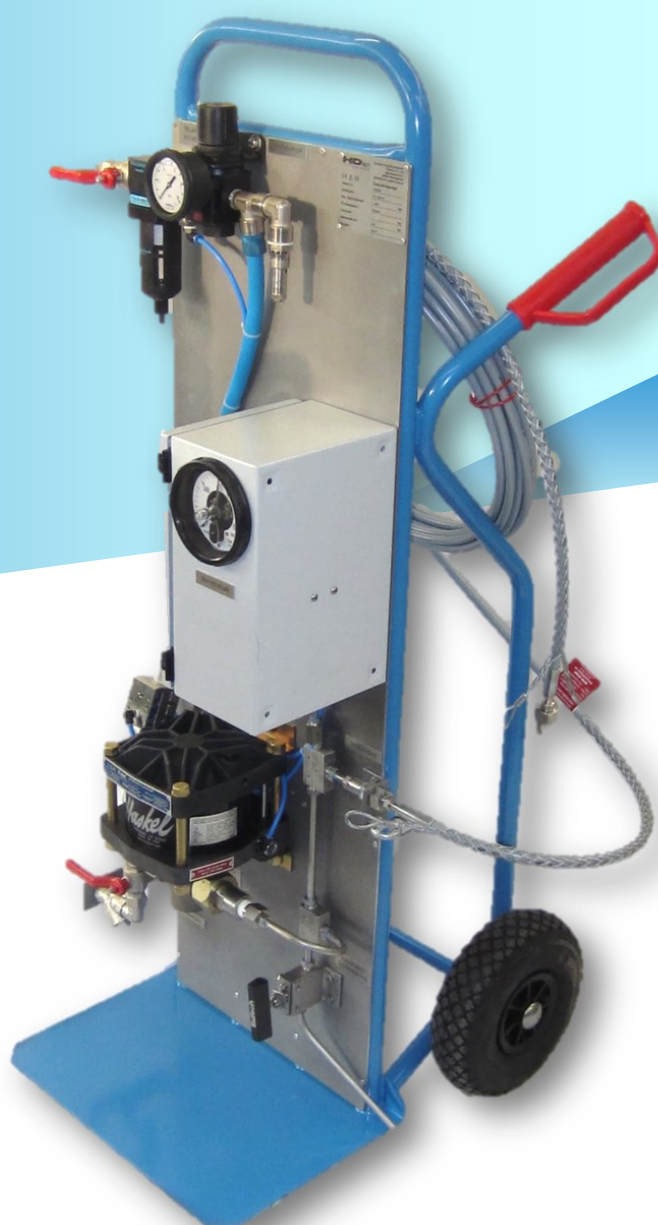
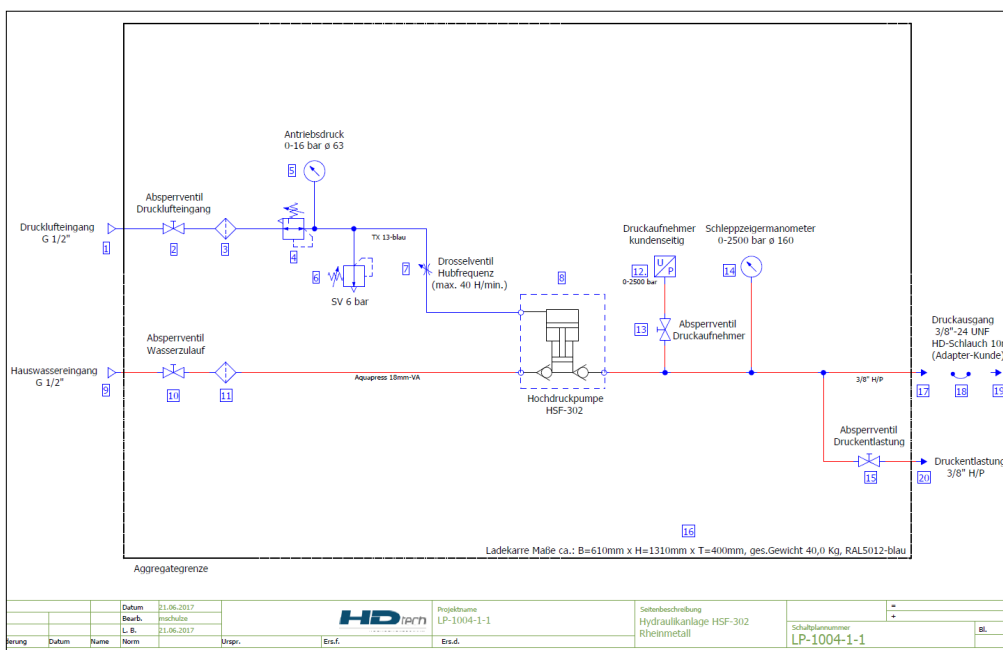


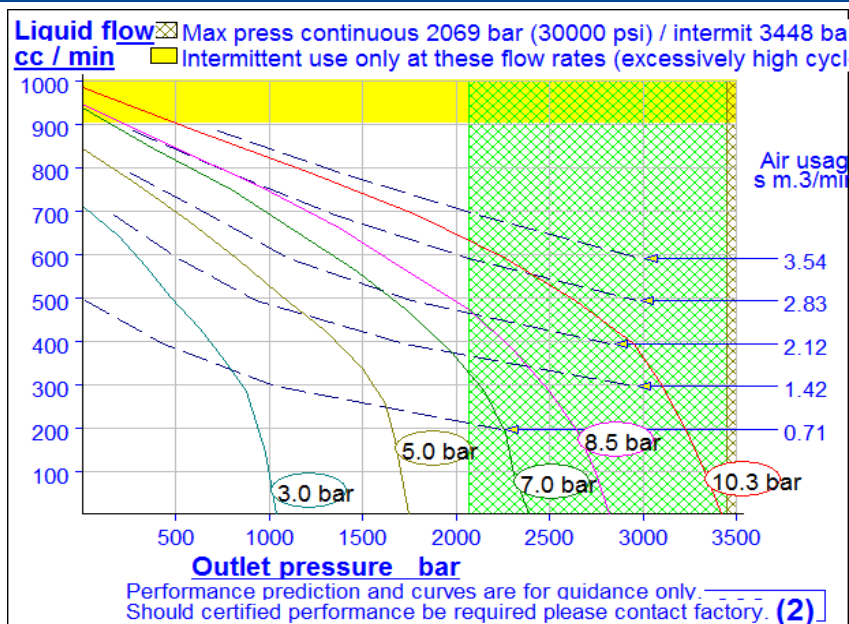
Bild zeigt Ausführung mit Kontaktmanometer-Funktion

# Hydraulikaggregat LP-1004-1-1 HSF-302 - 2.000 bar

## Schaltplan LP-1004-1-1



## Kennlinie HSF-302



Stand: 2013-03 / Version 0.1  
 Technische Änderungen und Irrtum vorbehalten.

© HD-tech Hochdrucktechnik GmbH & Co. KG, Wernigerode  
 Alle Rechte vorbehalten. Nachdruck und Vervielfältigung, auch  
 auszugsweise, nur mit schriftlicher Genehmigung des Herausgebers.

**HD-tech Hochdrucktechnik GmbH & Co. KG**

Max-Planck-Str. 7 - 38855 Wernigerode

Fon 03943-26780-0

Fax 03943-26780-20

Email info@h-d-tech.de

Web www.h-d-tech.de