

Mobile Druckprüfanlage HSL0300 ASF-25 - 100 bar

Hydraulikaggregat für Wasser bis 100 bar

Betriebstechnische Daten

Luftantriebsdruck	0,2 bis 6,0 bar
Betriebsdruck, max.	100 bar
Formel Übersetzungsverhältnis	1:29
Hubvolumen	27 ml (max. ca. 1,8 L/min.)
Gewicht	60 kg
Maße BxTxH	1200 x 800 x 900 mm

Anschlüsse

Drucklufteingang	G 1/2"
Mediumeingang	Einfüllstutzen ø 46 mm
Druckausgang	Schlauch 1"
Anzahl Luftantriebszylinder	1
Wirkungsprinzip	einfachwirkend

Vorteile der Hydraulikeinheit

- Für unterschiedliche Betriebsmedien einsetzbar (Wasser/Öl/HFA/HFC...)
- Bedienungs- und Wartungsfreundlicher Aufbau der verbauten Geräte
- Lange Lebensdauer durch langsame Kolbengeschwindigkeit
- Betriebsdruck einstellbar durch Druckregler am Eingang
- Nach Erreichen des Enddruckes kein Energieverbrauch
- Keine elektrische Hilfsenergie bzw. Installation nötig

Ausstattung

- EingangsfILTER mit Absperrventil sowie Druck-Regleinheit
- Betriebsdruckmanometer Ø160, 0-160 bar, Kl. 0,6
- Absperrventile für Drucklufteingang, Druckausgang sowie Druckentlastung
- 2 Bock- und 2 Lenkrollen Ø 200 mm mit Feststellbremsen
- Vorbereitet für den stationären –und mobilen Einsatz
- Zertifiziert nach 2006/42/EG

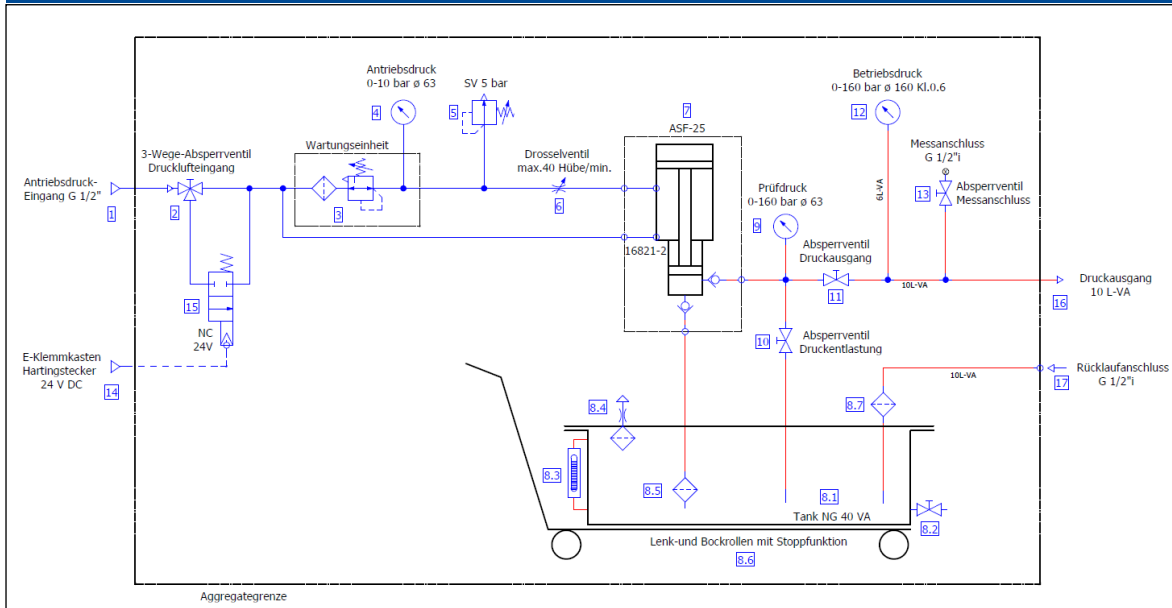
[weitere Ausstattung auf Anfrage](#)



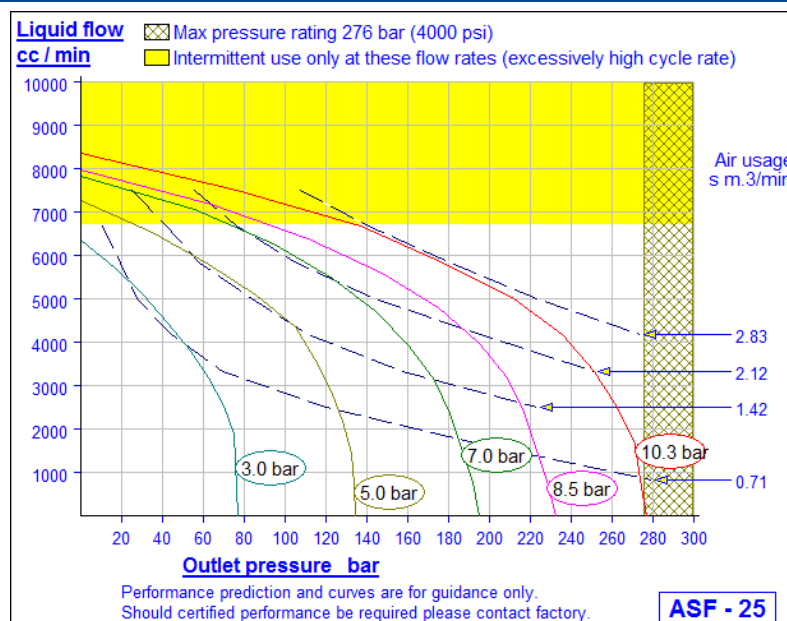
Abbildung ähnlich

Mobile Druckprüfanlage HSL0300 ASF-25 - 100 bar

Schaltplan Entwurf



Förderleistung ASF-25 (max. ca. 8 Liter ohne Gegendruck)



Stand: 2017-03 / Version 0.1
Technische Änderungen und Irrtum vorbehalten.

© HD-tech Hochdrucktechnik GmbH & Co. KG, Wernigerode
Alle Rechte vorbehalten. Nachdruck und Vervielfältigung, auch auszugsweise, nur mit schriftlicher Genehmigung des Herausgebers.

HD-tech Hochdrucktechnik GmbH & Co. KG

Max-Planck-Str. 7 - 38855 Wernigerode

Fon 03943-26780-0

Fax 03943-26780-20

Email info@h-d-tech.de

Web www.h-d-tech.de