

Verdichterstation AGD-32-Atex - 200 bar

Verdichterstation für H₂,CO,CO₂,N₂



Betriebstechnische Daten

Luftantriebsdruck	2 bis 8,0 bar
Betriebsdruck, max.	200 bar
Formel Übersetzungsverhältnis	30 x Pa + Ps
Hubvolumen	203 cm ³
Gewicht	200 kg
Maße BxHxT	1000 x 1400 x 300 mm

Anschlüsse

Drucklufteingang	G 3/4"
Gaseingang	12 mm Rohranschluss
Druckluftausgang / Gasausgang	10 mm Rohranschluss
Anzahl Luftantriebszylinder	2
Wirkungsprinzip	doppeltwirkend

Vorteile der Verdichterstationen

Kompressor trockenlaufend
Wartungsfreundlicher Aufbau der Geräte
Lange Lebensdauer durch langsame Kolbengeschwindigkeit
Betriebsdruck einstellbar durch Druckregler
Nach Erreichen des Enddruckes kein Energieverbrauch
Keine elektrische Installation nötig

Ausstattung

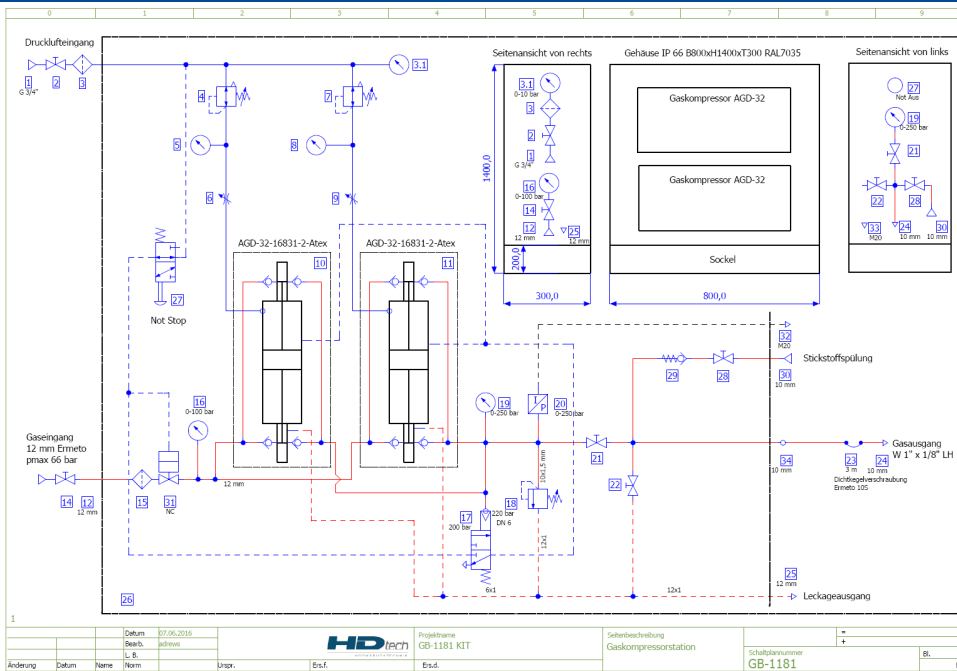
Automatische Abschaltung bei Erreichen des Enddruckes
Schaltschrank IP66 RAL 7035 mit 200 mm Sockel
Zur Außenaufstellung geeignet
Leckageleitung am Kompressor- und Entlastungsventil
Atex Klasse II 2G c T3
Zertifiziert nach 2006/42/EG und 94/9/EG

weitere Ausstattung auf Anfrage

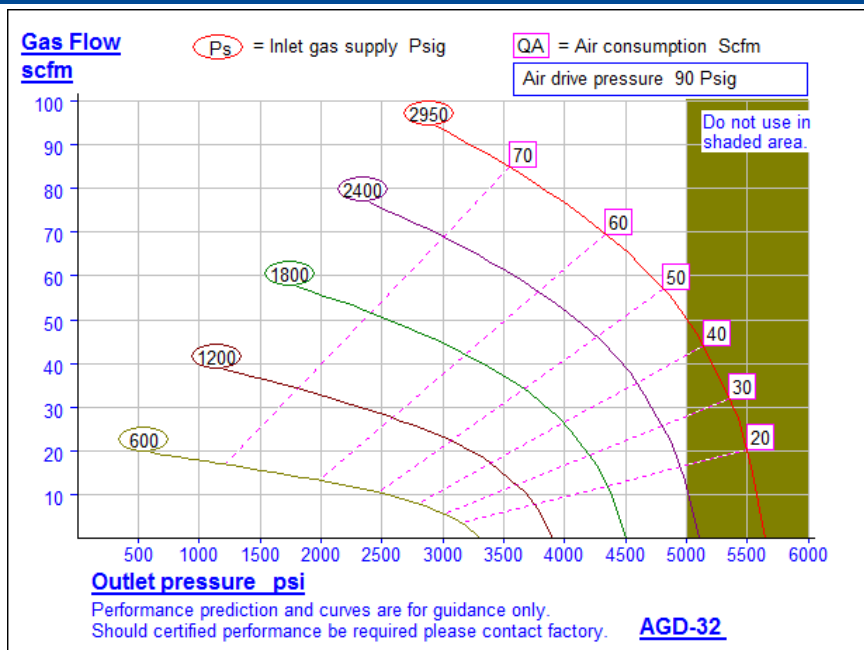


Verdichterstation AGD-32-Atex - 200 bar

Schaltplan



Kennlinie AGD-32



HD-tech Hochdrucktechnik GmbH & Co. KG

Max-Planck-Str. 7 - 38855 Wernigerode

Fon 03943-26780-0

Fax 03943-26780-20

Email info@h-d-tech.de

Stand: 2016-02 / Version 0.1

Technische Änderungen und Irrtum vorbehalten.

© HD-tech Hochdrucktechnik GmbH & Co. KG, Wernigerode
 Alle Rechte vorbehalten. Nachdruck und Vervielfältigung, auch auszugsweise, nur mit schriftlicher Genehmigung des Herausgebers.