

# Verdichterstation f. CO<sub>2</sub> - AGD-32 - 200 bar

## Verdichterstation für CO<sub>2</sub> überkritisch

### Betriebstechnische Daten

Luftantriebsdruck	2 bis 8,0 bar
Betriebsdruck, max.	200 bar
Formel Übersetzungsverhältnis	30 x Pa + Ps
Hubvolumen	203 cm <sup>3</sup>
Gewicht	250 kg
Maße BxHxT	1200 x 1600 x 500 mm

### Anschlüsse

Drucklufteingang	G 3/4"
Gaseingang	12 mm Rohranschluss
Druckluftausgang / Gasausgang	10 mm Rohranschluss
Anzahl Luftantriebszylinder	2
Wirkungsprinzip	doppeltwirkend

### Vorteile der Verdichterstationen

Kompressor trockenlaufend
Wartungsfreundlicher Aufbau der Geräte
Lange Lebensdauer durch langsame Kolbengeschwindigkeit
Betriebsdruck einstellbar durch Druckregler
Nach Erreichen des Enddruckes kein Energieverbrauch
Keine elektrische Installation nötig

### Ausstattung

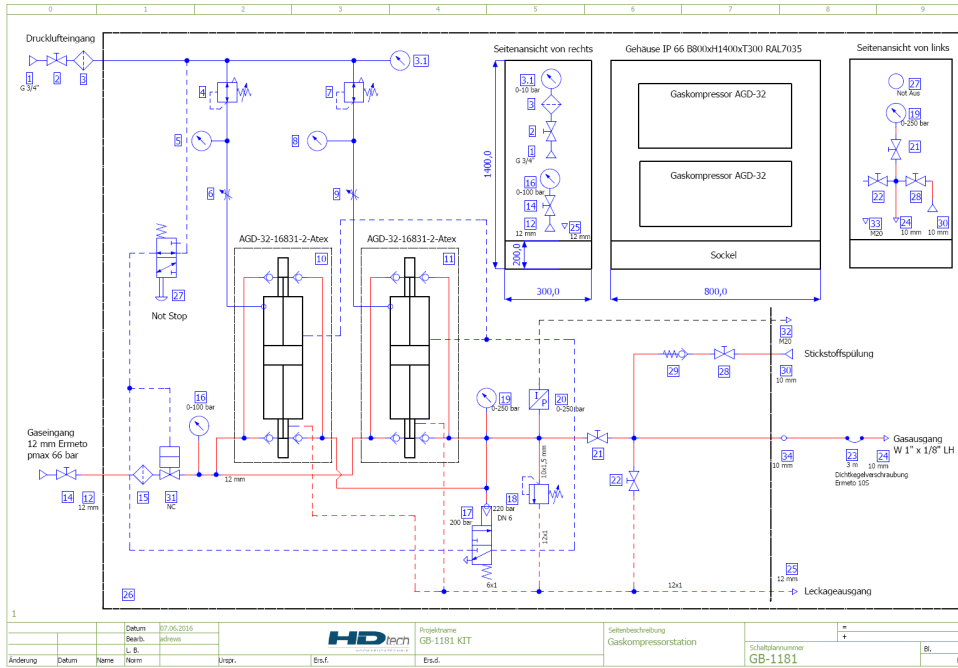
NOT-Aus Abschaltung mit Absperr- und Entlastungsfunktion
Schaltschrank IP54 RAL 7035 mit 100 mm Sockel
Elektronischer Durchflussmesser mit analogen Signal
Elektronisches Dosierventil mit analogen Signal
20 L Druckbehälter mit TÜV-Sicherheitsventil und Hochdruckregler
Zertifiziert nach 2006/42/EG und 2014/68EG

weitere Ausstattung auf Anfrage

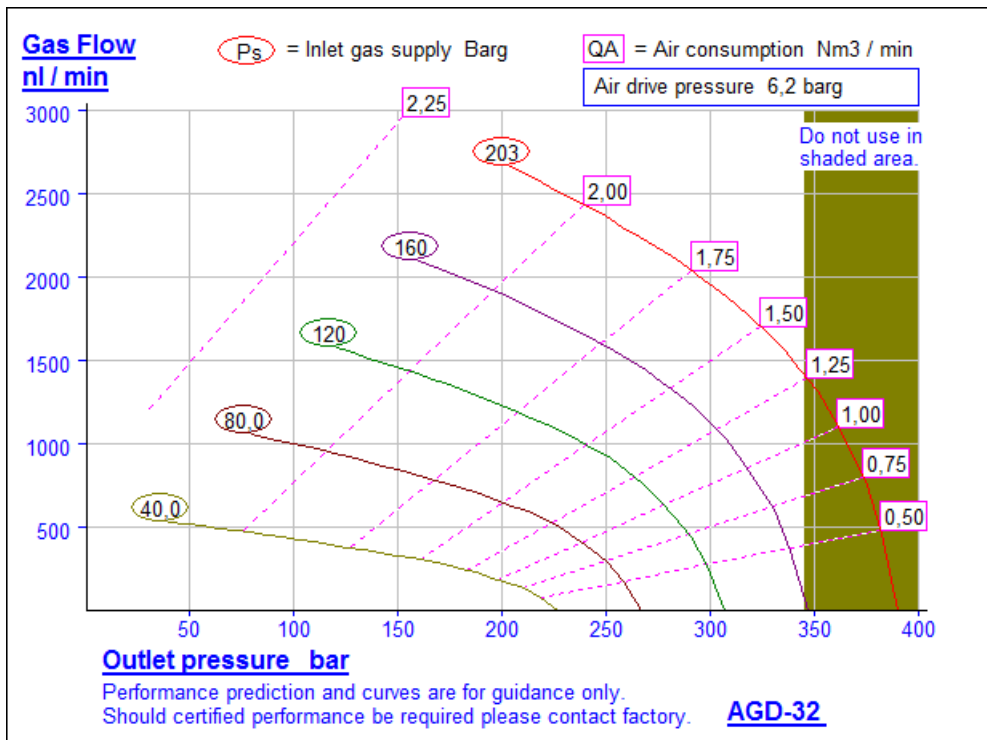


# Verdichterstation f. CO<sub>2</sub> - AGD-32 - 200 bar

## Entwurf Schaltplan

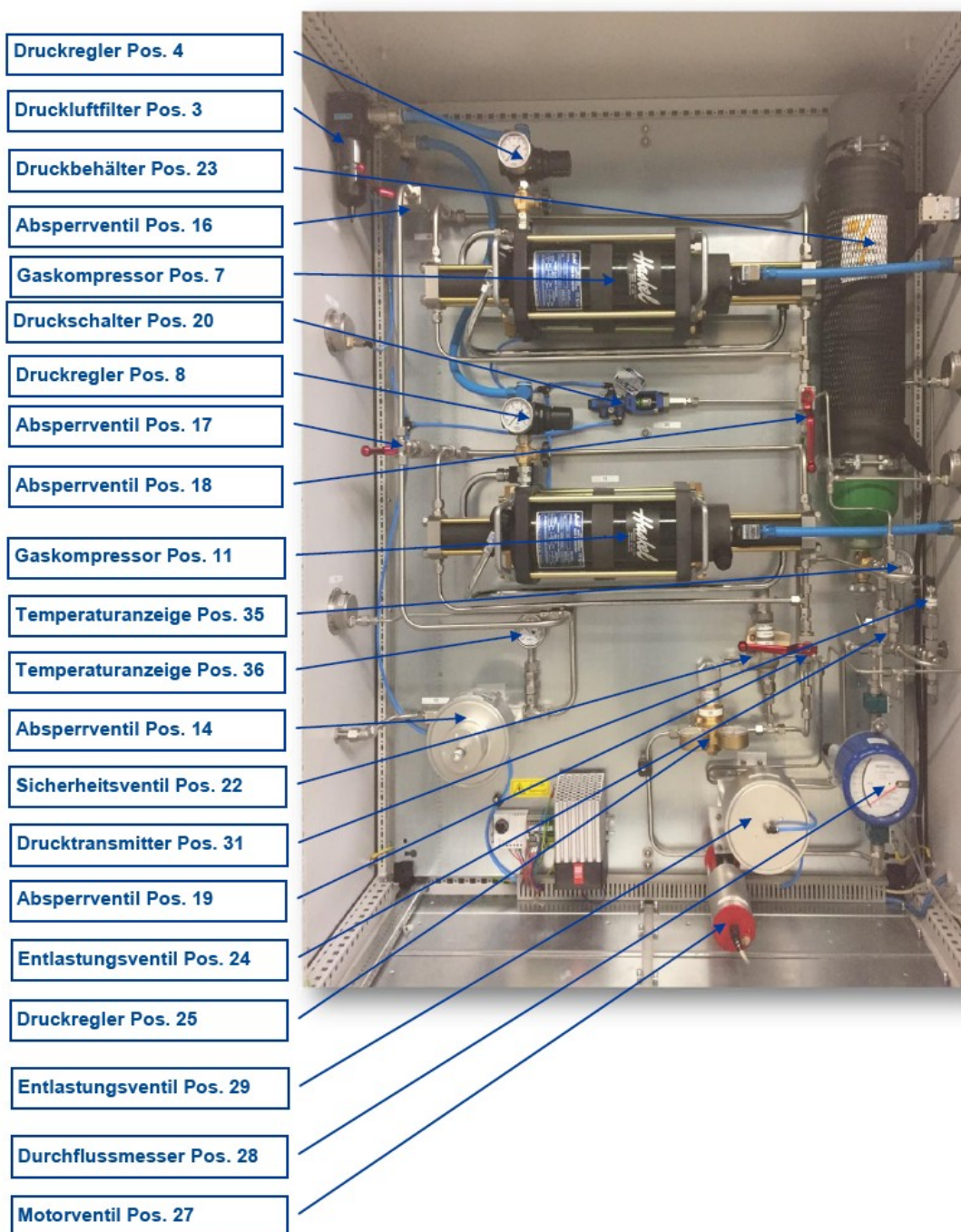


## Kennlinie AGD-32



# Verdichterstation f. CO<sub>2</sub> - AGD-32 - 200 bar

## Aufbau



Stand: 2017-03 / Version 0.1  
Technische Änderungen und Irrtum vorbehalten.

© HD-tech Hochdrucktechnik GmbH & Co. KG, Wernigerode  
Alle Rechte vorbehalten. Nachdruck und Vervielfältigung, auch auszugsweise, nur mit schriftlicher Genehmigung des Herausgebers.

**HD-tech Hochdrucktechnik GmbH & Co. KG**

Max-Planck-Str. 7 - 38855 Wernigerode

Fon 03943-26780-0

Fax 03943-26780-20

Email [info@h-d-tech.de](mailto:info@h-d-tech.de)