

Hydraulikaggregat ASF-25-200 bar - Beispielanlagen

Hydraulikaggregate für Wasser bis 200 bar

Betriebstechnische Daten

Luftantriebsdruck	2 bis 7 bar
Betriebsdruck, max.	200 bar
Formel Übersetzungsverhältnis	1:29
Hubvolumen	26,6 ml
Gewicht	Je nach Ausführung
Maße BxHxT	Je nach Ausführung

Anschlüsse

Drucklufteingang	G 1/2" oder Kundenvorgaben
Druckausgang	G 1/2" oder Kundenvorgaben
Zulauf / Tank	G 1/2" oder Kundenvorgaben
Anzahl Luftantriebszylinder	1
Wirkungsprinzip	einfachwirkend

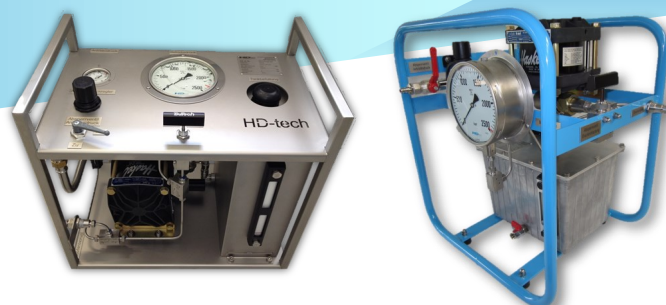
Vorteile der Hydraulikeinheit

- Für unterschiedliche Betriebsmedien einsetzbar
- Bedienungs- und Wartungsfreundlicher Aufbau der verbauten Geräte
- Lange Lebensdauer durch langsame Kolbengeschwindigkeit
- Betriebsdruck einstellbar durch Druckregler am Eingang
- Nach Erreichen des Enddruckes kein Energieverbrauch
- Keine elektrische Hilfsenergie bzw. Installation nötig

Ausstattungen

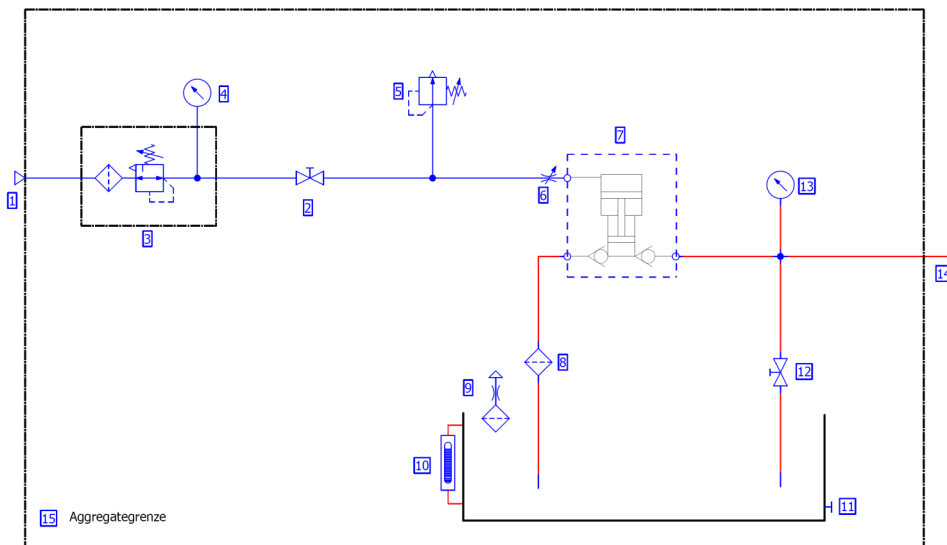
- EingangsfILTER mit Absperrventil sowie Druck-Regleinheit
- Betriebsdruckmanometer für Eingangs- sowie Ausgangsdruck
- Absperrventile für Drucklufteingang, Druckausgang sowie Druckentlastung
- TÜV-zertifiziertes Sicherheitsventil für den Luftantriebsdruck
- Vorbereitet für den stationären –und mobilen Einsatz
- Zertifiziert nach 2006/42/EG und 94/9/EG

weitere Ausstattung auf Anfrage

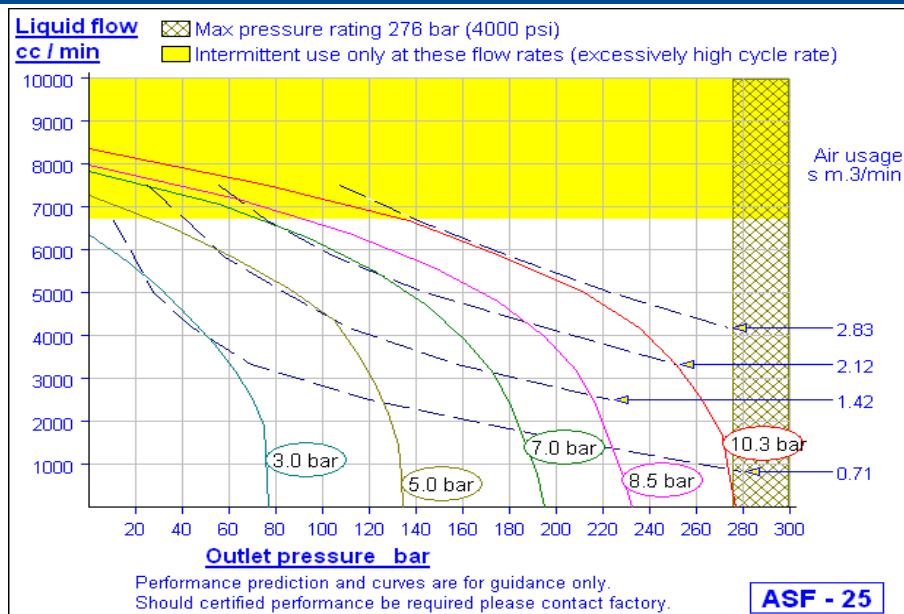


Hydraulikaggregate ASF-25-200 bar

Schaltplan



Kennlinie ASF-25



Stand: 2013-03 / Version 0.1
 Technische Änderungen und Irrtum vorbehalten.

© HD-tech Hochdrucktechnik GmbH & Co. KG, Wernigerode
 Alle Rechte vorbehalten. Nachdruck und Vervielfältigung, auch auszugsweise, nur mit schriftlicher Genehmigung des Herausgebers.

HD-tech Hochdrucktechnik GmbH & Co. KG

Max-Planck-Str. 7 - 38855 Wernigerode

Fon 03943-26780-0

Fax 03943-26780-20

Email info@h-d-tech.de

Web www.h-d-tech.de