

Hydraulikaggregat ASF-100-1000 bar

Hydraulikaggregat für Wasser bis 1000 bar

Betriebstechnische Daten

Luftantriebsdruck	2 bis 8,5 bar
Betriebsdruck, max.	1000 bar
Formel Übersetzungsverhältnis	1:115
Hubvolumen	6,7 ml
Gewicht	22 kg
Maße BxHxT	500 x 600 x 400 mm

Anschlüsse

Drucklufteingang	G 1/2"
Druckausgang	LP-6 (Adapter 1/2" NPTi)
Zulauf (max.10 Liter)	G 1/2" ø 46
Anzahl Luftantriebszylinder	1
Wirkungsprinzip	einfachwirkend

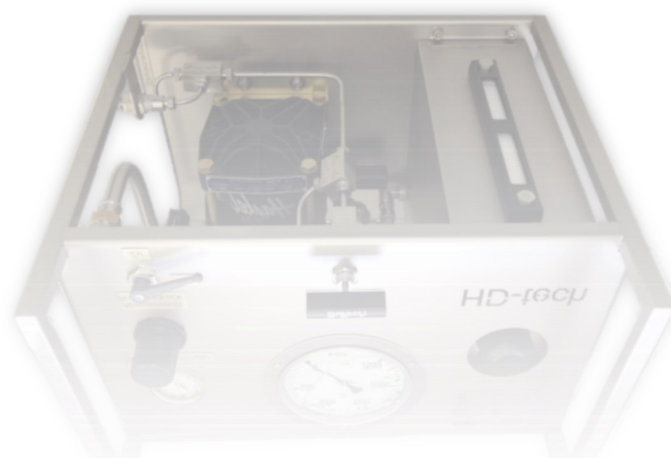
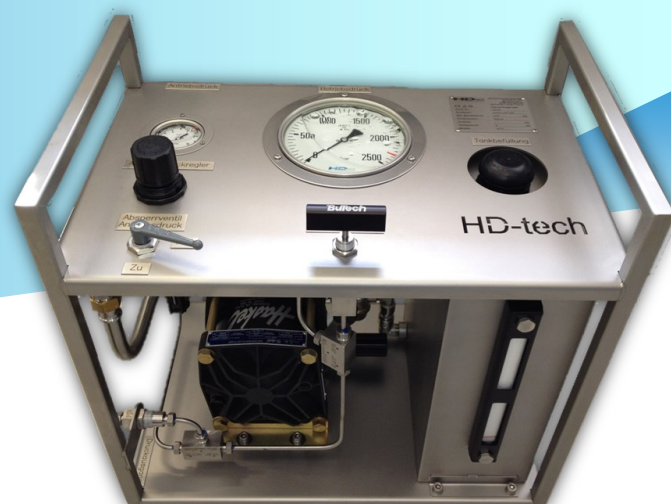
Vorteile der Hydraulikeinheit

- Für unterschiedliche Betriebsmedien einsetzbar
- Bedienungs- und Wartungsfreundlicher Aufbau der verbauten Geräte
- Lange Lebensdauer durch langsame Kolbengeschwindigkeit
- Betriebsdruck einstellbar durch Druckregler am Eingang
- Nach Erreichen des Enddruckes kein Energieverbrauch
- Keine elektrische Hilfsenergie bzw. Installation nötig

Ausstattung

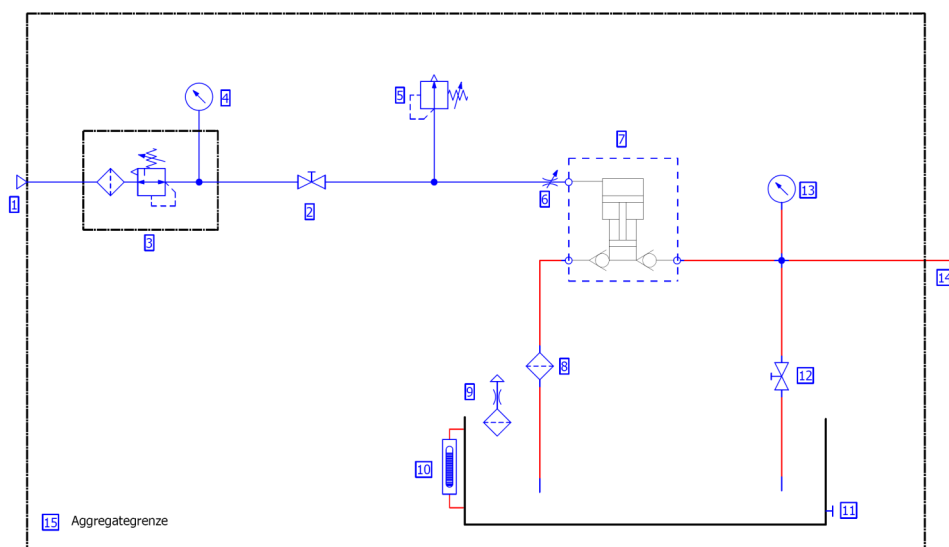
- EingangsfILTER mit Absperrventil sowie Druck-Regleinheit
- Betriebsdruckmanometer für Eingangs- sowie Ausgangsdruck
- Absperrventile für Drucklufteingang, Druckausgang sowie Druckentlastung
- TÜV-zertifiziertes Sicherheitsventil für den Luftantriebsdruck
- Vorbereitet für den stationären –und mobilen Einsatz
- Zertifiziert nach 2006/42/EG und 94/9/EG

[weitere Ausstattung auf Anfrage](#)

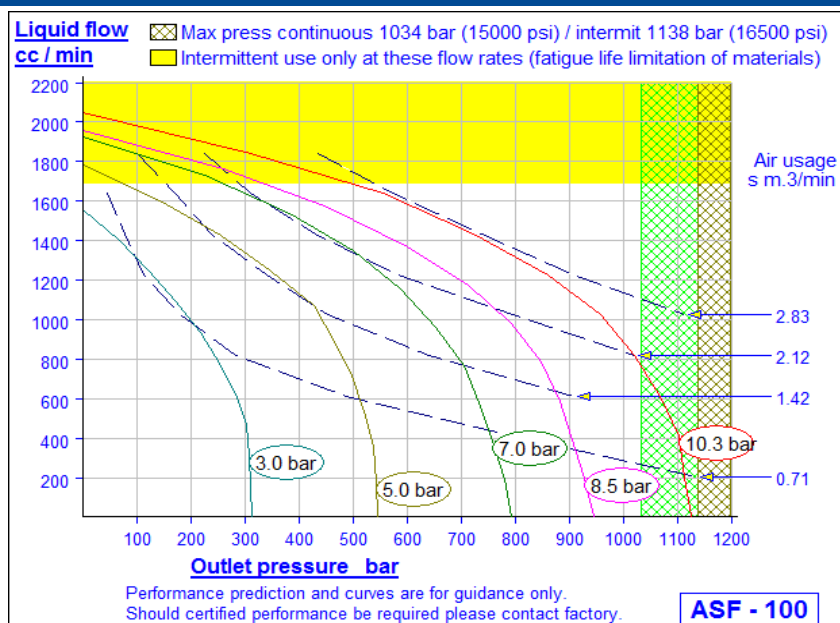


Hydraulikaggregat ASF-100-1000 bar

Schaltplan



Kennlinie ASF-100



Stand: 2013-03 / Version 0.1
 Technische Änderungen und Irrtum vorbehalten.

© HD-tech Hochdrucktechnik GmbH & Co. KG, Wernigerode
 Alle Rechte vorbehalten. Nachdruck und Vervielfältigung, auch auszugsweise, nur mit schriftlicher Genehmigung des Herausgebers.

HD-tech Hochdrucktechnik GmbH & Co. KG

Max-Planck-Str. 7 - 38855 Wernigerode

Fon 03943-26780-0

Fax 03943-26780-20

Email info@h-d-tech.de

Web www.h-d-tech.de