

Druckluftverstärkerstation AAD-15-5L-120 bar / AA-1154-6

Verdichterstation für Druckluft

Betriebstechnische Daten AA-1154-6

Luftantriebsdruck	1,8 bis 8 bar
Betriebsdruck, max.	120 bar
Übersetzungsverhältnis	1:15
Hubvolumen	200 cm ³
Gewicht	62 kg
Maße BxHxT	600 x 800 x 300 mm

Anschlüsse

Drucklufteingang	G 1/2" (Kupplung NW 7,2)
Gaseingang	Intern verrohrt
Druckluftausgänge / Gasausgänge	G 1/4"
Anzahl Luftantriebszylinder	1
Wirkungsprinzip	Doppeltwirkend

Vorteile der Verdichterstationen

Geringe Druckpulsation gegenüber Einzelgeräten
Wartungsfreundlicher Aufbau der Geräte
Lange Lebensdauer durch langsame Kolbengeschwindigkeit
2 Betriebsdrücke stufenlos einstellbar durch 2 Druckregler am Ausgang
Nach Erreichen des Enddruckes kein Energieverbrauch
Keine elektrische Installation nötig

Ausstattung

Filterregler mit Manometer und Kugelhahn im Drucklufteingang
5 L Druckspeicher mit Speicherdruckmanometer 0-250 bar ø 63
Wandschaltschrank 600x800x300 mm RAL 7035
Hochdruckregler 0-172 bar mit Manometer 0-60/0-160 bar ø 63
Sicherheitsventil TÜV zertifiziert 8 bar sowie 150 bar
Zertifiziert nach 2006/42/EG

weitere Ausstattung auf Anfrage



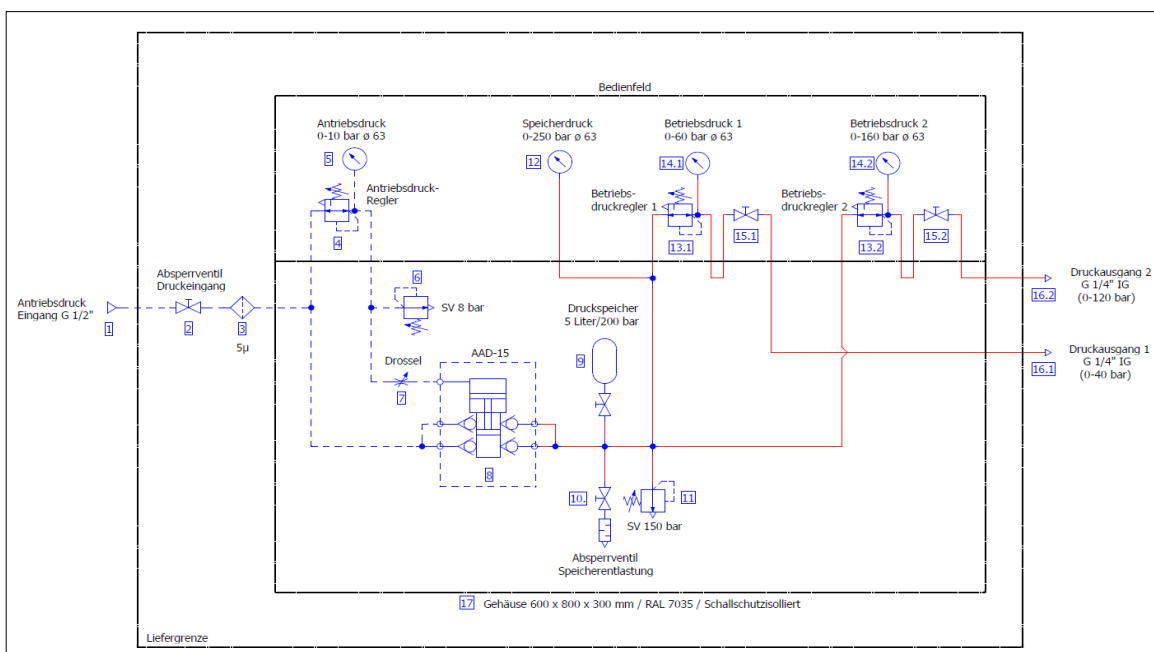
HD-tech Hochdrucktechnik GmbH & Co. KG
Max-Planck-Str. 7 - 38855 Wernigerode

Fon 03943-26780-0
Fax 03943-26780-20
Email info@h-d-tech.de
Web www.h-d-tech.de

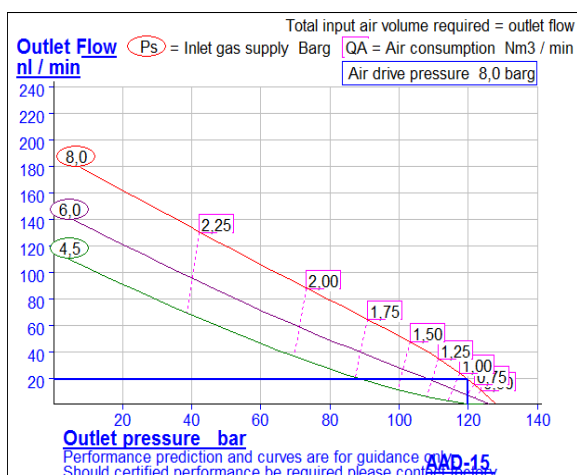
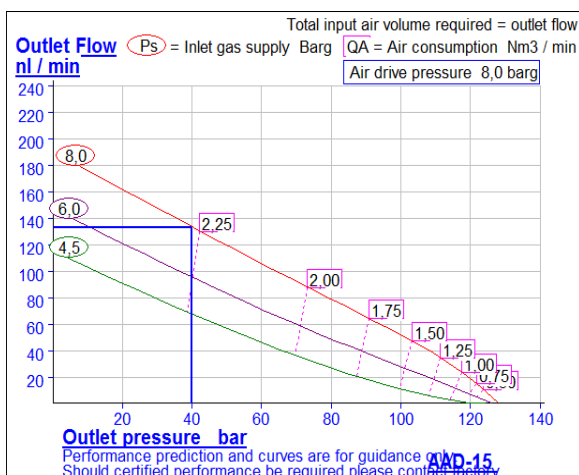
HDtech
HOCHDRUCKTECHNIK

Druckluftverstärkerstation AAD-15-5L-120 bar / AA-1154-6

Schaltplan AA-1154-6



Kennlinie AAD-15 bei 40 bar und 120 bar



Stand: 2013-03 / Version 0.1

Technische Änderungen und Irrtum vorbehalten.

© HD-tech Hochdrucktechnik GmbH & Co. KG, Wernigerode
Alle Rechte vorbehalten. Nachdruck und Vervielfältigung, auch auszugsweise, nur mit schriftlicher Genehmigung des Herausgebers.