



Verdichterstation 4AAD-2-Atex - 2L/16bar AA-1113-5

Verdichterstation für Stickstoff-Sperrgasanwendungen

Betriebstechnische Daten AA-1113-5

N2-Antriebsdruck	1,8 bis 8,0 bar
N2-Betriebsdruck - Regelbereich	0,5 bis 16 bar
Übersetzungsverhältnis	1:2
Hubvolumen	1024 cm ³
Gewicht	29,5 kg
Maße BxHxT	600 x 400 x 210 mm

Anschlüsse

Druckeingang N2 max. 8 bar	G 1/4"
Druckausgang N2 max. 16 bar	G 1/4"
Druckentlastung N2	G 1/2"
Anzahl Luftantriebszylinder	1
Wirkungsprinzip	einfachwirkend

Vorteile der Verdichterstationen

Geringe Druckpulsation, Geräuschemission < 69 dB(A)
Wartungsfreundlicher Aufbau der Geräte
Lange Lebensdauer durch langsame Kolbengeschwindigkeit
Betriebsdruck einstellbar durch Druckregler am Ausgang
Nach Erreichen des Enddruckes kein Energieverbrauch
Keine elektrische Installation nötig

Ausstattung

Filter und Kugelhahn im Drucklufteingang
2 L Druckbehälter mit Speicherdruckmanometer 0 - 16 bar ø 63
Druckmessumformer 0-16 bar, 4-20 mA, Atex
Durchflussmesser DK37 11 NI/min, 4-20 mA, Atex
Druckregler 0,5 - 16 bar mit Manometer 0-16 bar ø 63 am Druckausgang
TÜV-Sicherheitsventil 16 bar
Zertifiziert nach 2006/42/EG / Atex

[weitere Ausstattung auf Anfrage](#)

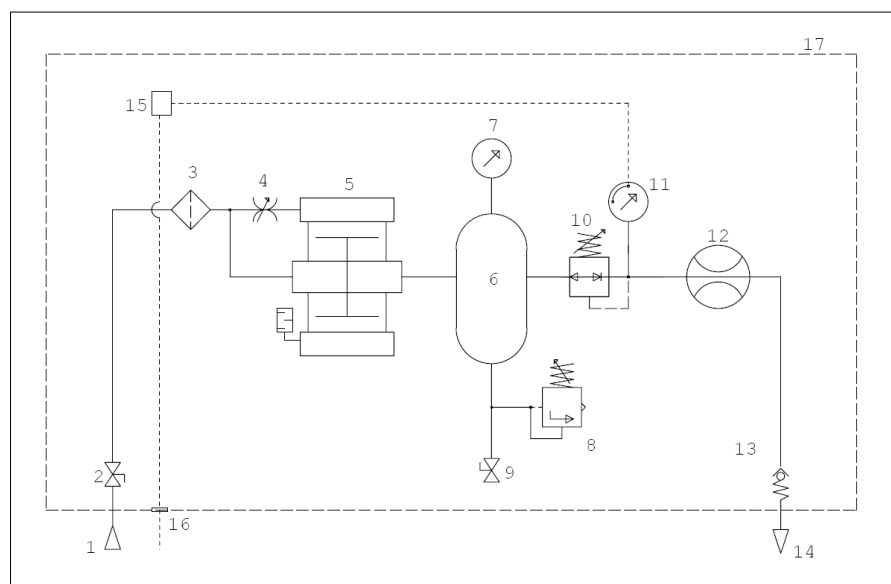


Durchflussmesser DK 37

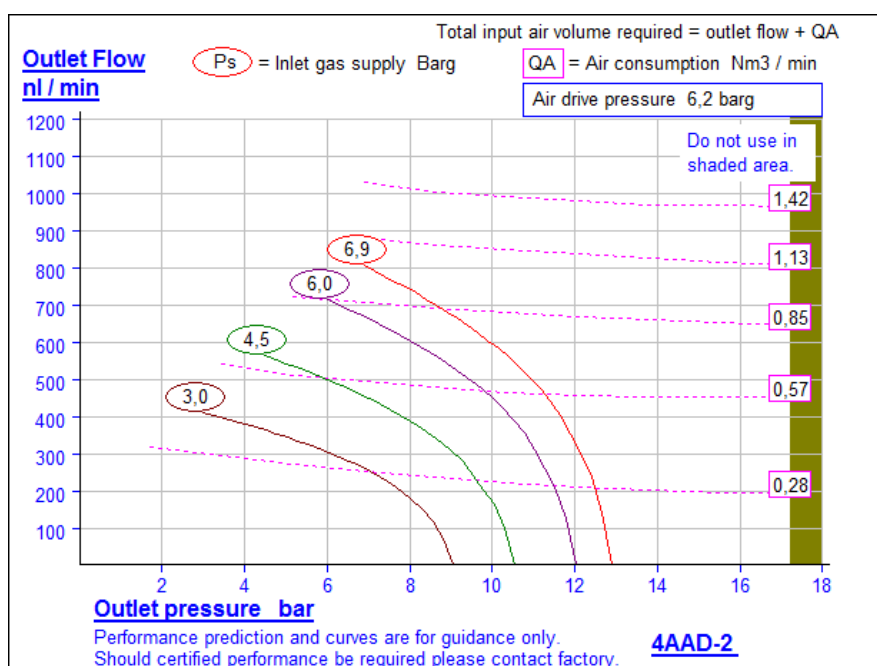


Verdichterstation 4AAD-2-Atex - 2L/16bar AA-1113-5

Schaltplan AA-1113 (vereinfachte Darstellung)



Kennlinie 4AAD-2



Stand: 2015-08 / Version 0.1
 Technische Änderungen und Irrtum vorbehalten.

© HD-tech Hochdrucktechnik GmbH & Co. KG, Wernigerode
 Alle Rechte vorbehalten. Nachdruck und Vervielfältigung, auch auszugsweise, nur mit schriftlicher Genehmigung des Herausgebers.