

Verdichterstation GB-1135-1-1 AG-15-AG152 - 800 bar

Verdichterstation für Stickstoff

Betriebstechnische Daten

Luftantriebsdruck	2 bis 6 bar
Betriebsdruck, max.	800 bar
Formel Übersetzungsverhältnis	15 x Pa + 150 x Pa
Hubvolumen	102 cm ³ + 20 cm ³
Gewicht	145 kg
Maße BxHxT	1100 x 1150 x 420 mm

Anschlüsse

Drucklufteingang	G 1/2"
Gaseingang	G 1/2"
Gasausgang	1/4" NPTi
Anzahl Luftantriebszylinder	1
Wirkungsprinzip	Einstufig

Vorteile der Verdichterstationen

Kompressor trockenlaufend
Bedienungs- und Wartungsfreundlicher Aufbau
Lange Lebensdauer durch langsame Kolbengeschwindigkeit
Betriebsdruck stufenlos einstellbar durch Druckregler am Ausgang
Nach Erreichen des Enddruckes kein Energieverbrauch
Keine elektrische Installation nötig

Ausstattung

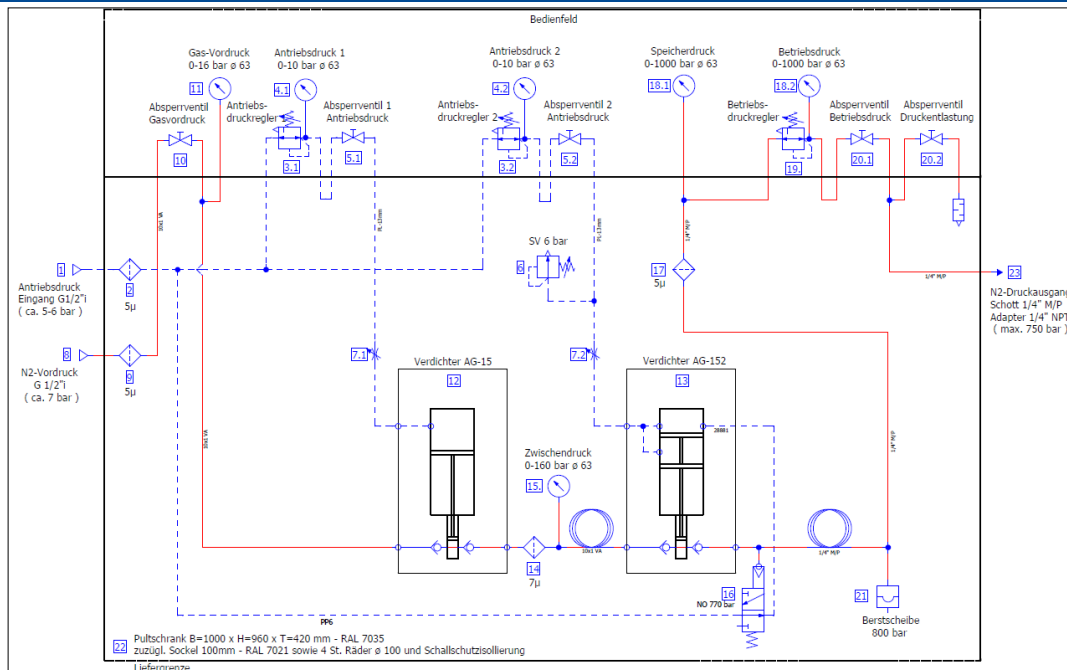
Mobiles Pultgehäuse schallisoliert (< 69 dB(A))
Stufenlose Druckregelung des Betriebsdrucks 0-800 bar
Pneum. Druckschalter zur automatischen Druckabschaltung
Gasvorfilter, Absperrventil für Druckausgang sowie Druckentlastung
TÜV Sicherheitsventil, Manometer 0-1000 bar Ø 63mm
Zertifiziert nach 2006/42/EG

weitere Ausstattung auf Anfrage

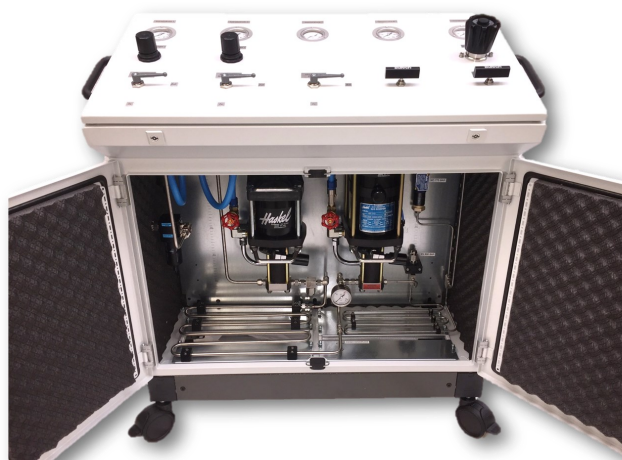
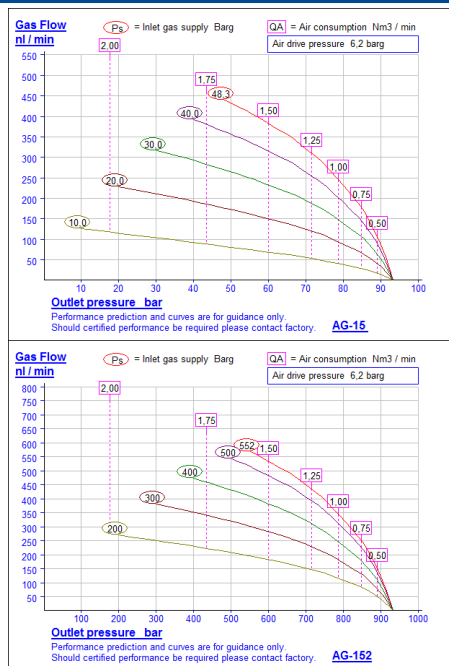


Verdichterstation GB-1135-1-1 AG-15-AG152 - 800 bar

Schaltplan GB-1135-1-1



Leistungskurven der Verdichter AG-15+AG-152 / Foto offener Pult



Stand: 2013-03 / Version 0.1

Technische Änderungen und Irrtum vorbehalten.

© HD-tech Hochdrucktechnik GmbH & Co. KG, Wernigerode
Alle Rechte vorbehalten. Nachdruck und Vervielfältigung, auch auszugsweise, nur mit schriftlicher Genehmigung des Herausgebers.

HD-tech Hochdrucktechnik GmbH & Co. KG

Max-Planck-Str. 7 - 38855 Wernigerode

Fon 03943-26780-0

Fax 03943-26780-20

Email info@h-d-tech.de

Web www.h-d-tech.de