

# Druckluftverstärkerstation 4ADD-2-20 Liter-16bar AA-1186-1

## Verdichterstation für Druckluft/Stickstoff

### Betriebstechnische Daten AA-1127

Luftantriebsdruck	1,8 bis 8,0 bar
Betriebsdruck, max.	16 bar
Übersetzungsverhältnis	1:2
Hubvolumen	1024 cm <sup>3</sup>
Gewicht	45 kg
Maße LxBxH	660 x 400 x 500 mm

### Anschlüsse

Druckluftzugang	G 1/2"
Druckentlastung/Entwässerung	G 3/8"
Druckluftausgang	G 1/2"
Anzahl Luftantriebszylinder	1
Wirkungsprinzip	doppeltwirkend

### Vorteile der Verdichterstationen

Geringe Druckpulsation gegenüber Einzelgeräten
Bedienungs- und Wartungsfreundlicher Aufbau der verbauten Geräte
Lange Lebensdauer durch langsame Kolbengeschwindigkeit
Betriebsdruck individuell einstellbar durch Druckregler am Ausgang
Nach Erreichen des Enddruckes kein Energieverbrauch
Keine elektrische Installation nötig

### Ausstattung

EingangsfILTER mit Absperrventil sowie Druck-Regleinheit
20 L Behälter mit Speicherdruckmanometer 0 - 10 bar ø 63
TÜV-Sicherheitsventil 16 bar
Ausgangsdruckregler 0,5 - 16 bar mit Manometer 0-16 bar ø 63
Absperrventile für Druckausgang sowie Druckentlastung
Zertifiziert nach 2006/42/EG und 2014/68/EG

weitere Ausstattung auf Anfrage



Abbildung ähnlich



HD-tech Hochdrucktechnik GmbH & Co. KG  
Max-Planck-Str. 7 - 38855 Wernigerode

Fon 03943-26780-0

Fax 03943-26780-20

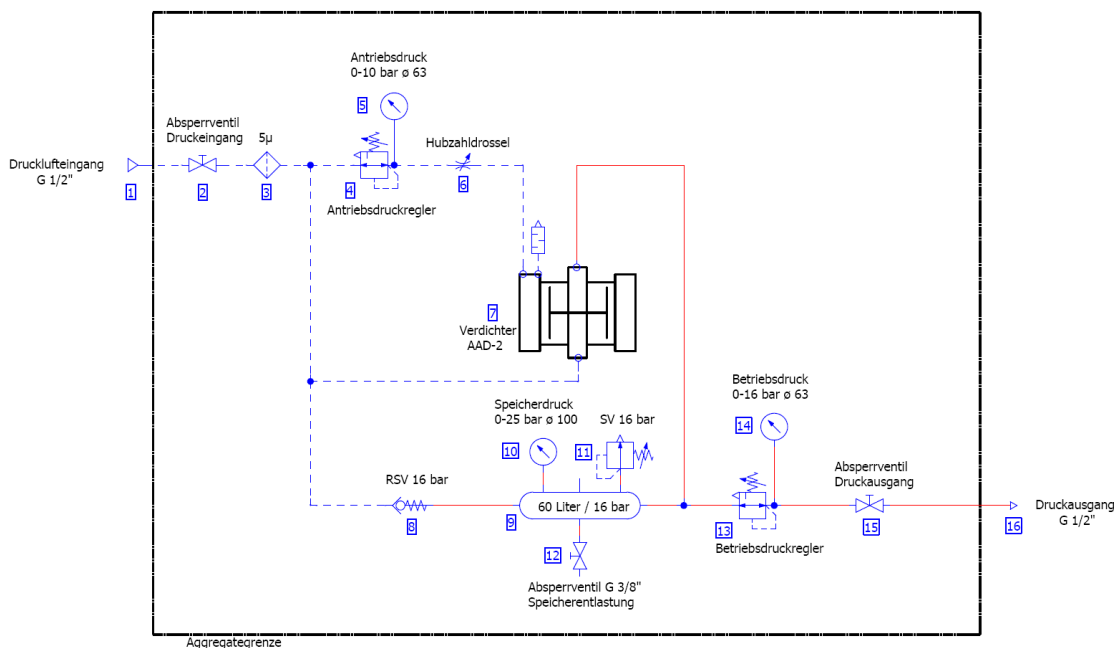
Email info@h-d-tech.de

Web www.h-d-tech.de

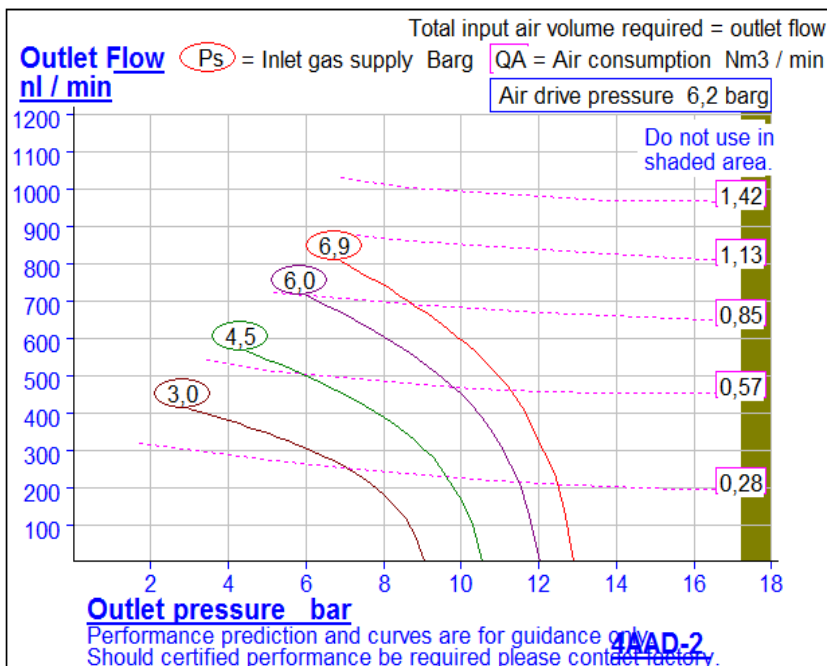
**HDtech**  
HOCHDRUCKTECHNIK

# Druckluftverstärkerstation 4ADD-2-20 Liter-16bar AA-1186-1

## Entwurf Schaltplan



## Kennlinie 4AAD-2



Stand: 2018-04 / Version 0.1  
Technische Änderungen und Irrtum vorbehalten.

© HD-tech Hochdrucktechnik GmbH & Co. KG, Wernigerode  
Alle Rechte vorbehalten. Nachdruck und Vervielfältigung, auch auszugsweise, nur mit schriftlicher Genehmigung des Herausgebers.